

Kabelverschraubungen Ex Compact Messing.

Druckfeste Kapselung Ex d IIC /
erhöhte Sicherheit Ex e II.

Cable glands Ex Compact brass.

Flameproof enclosure Ex d IIC /
increased safety Ex e II.



Ex Compact - sicher, kompakt, gut.
Ex Compact - safe, compact, good.



Die erweiterte Produktfamilie. The extended product family.

Im Umgang mit brennbaren Stoffen können Gase, Dämpfe, Nebel oder Stäube entstehen, welche in Verbindung mit dem Sauerstoff der Luft eine explosionsfähige Atmosphäre bilden. Unternehmen in den unterschiedlichsten Industriezweigen setzen deswegen beim Einsatz von elektrischen Betriebsmitteln in explosionsgefährdeten Zonen auf zuverlässige Sicherheitslösungen. AGRO unterstützt die Sicherheit in diesen Bereichen mit zertifizierten Ex Kabelverschraubungen.

Um Kabel in Bereichen explosionsfähiger Atmosphären vor dem Ausreissen zu schützen, sollen sie gemäss EN 60079 **spätestens 300 mm** nach dem Gerät fixiert werden. Bei beengten Verhältnissen kann dieser Anforderung nur schwer entsprochen werden. Das neue Mitglied der **Ex Compact Produktfamilie stellt dank Klemmbacken** eine optimale, normenkonforme Zugentlastung auf kleinstem Raum sicher.

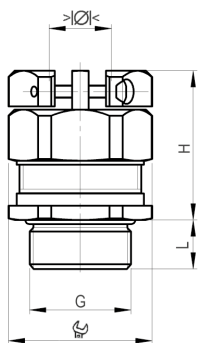
Die neue Kabelverschraubung **Ex Compact Messing mit Klemmbacken** überzeugt aber nicht nur durch ihre geringe Bauhöhe, sondern auch mit einem grossen Klemmbereich und ausgezeichneter Temperaturbeständigkeit. Sie kann überall dort eingesetzt werden, wo explosionsfähige Gas-, Dampf-, Nebel-, Luft-Gemische vorhanden sind oder Staub eine explosionsfähige Atmosphäre bilden kann.

When handling flammable substances it is possible for gases, vapours, mists or dusts to form which, together with the oxygen in the air, create an explosive atmosphere. Companies in a wide variety of industries therefore rely on reliable safety solutions when using electrical equipment in hazardous areas. AGRO supports safety in these areas with certified Ex cable glands.

In order to prevent cables in areas with explosive atmospheres from being torn out, they should be secured according to EN 60079 **no more than 300 mm** from the device – a requirement which can be difficult to meet in confined spaces. Thanks to its **clamps, the new member of the Ex Compact product family** ensures optimum, standard-compliant strain relief in the smallest of spaces.

In addition to its compactness, the new **Ex Compact brass cable gland with clamps** also offers a wide clamping range and excellent temperature resistance. It can be used wherever explosive gas, steam, mist or air mixtures are present or dust can form an explosive atmosphere.

Anschlussgewinde metrisch | Entry thread metric



AGRO Kabelverschraubungen Ex Compact Messing mit Klemmbacken Ex d IIC und Ex e II

Material:	Messing vernickelt
Dichtung:	NBR
O-Ring:	FPM
Einsatztemperatur:	-60°C / +105°C
Schutzart:	IP 68 (30 bar)
Prüfnorm:	IEC EN 60079-0 / -1 / IEC EN 60079-7 / -31
Gas:	II 2G Ex db eb IIC Gb
Staub:	II 2D Ex tb IIIC Db
Zone:	Gas 1 und 2 / Staub 21 und 22
Zertifikat:	SEV 17 ATEX 0153
IECEX Zertifikat:	IECEX SEV 17.0017

AGRO cable glands Ex Compact nickel-plated brass with clamps Ex d IIC and Ex e II

Material:	Nickel-plated brass
Seal:	NBR
O-ring:	FPM
Temperature range:	-60°C / +105°C
Protection class:	IP 68 (30 bar)
Test standard:	IEC EN 60079-0 / -1 / IEC EN 60079-7 / -31
Gas:	II 2G Ex db eb IIC Gb
Dust:	II 2D Ex tb IIIC Db
Zone:	Gas 1 and 2 / dust 21 and 22
Certificate:	SEV 17 ATEX 0153
IECEX Certificate:	IECEX SEV 17.0017

EX Compact MS KB

Einteiliger Dichteinsatz
nicht durchgehend isolierend

One-piece sealing insert
not overall length insulated



G	>Ø < min mm	>Ø < max mm	Ø mm	H mm	L mm	Art.-Nr. Art. No.	☐
M16x1.5	3.0	7.0	21	34	12	EX1826.17.070	25
M16x1.5	5.0	10.0	24	35	12	EX1826.17.100	25
M20x1.5	5.0	11.0	24	35	12	EX1826.20.110	25
M20x1.5	9.0	14.0	30	35	12	EX1826.20.140	25
M25x1.5	7.5	15.0	32	37	12	EX1826.25.150	20
M25x1.5	12.5	18.0	32	37	12	EX1826.25.180	20
M32x1.5	17.0	23.0	41	42	12	EX1826.32.230	10
M32x1.5	21.0	26.0	41	42	12	EX1826.32.260	10
M40x1.5	21.0	26.0	41	42	14	EX1826.40.260	10
M40x1.5	24.0	32.0	50	47	14	EX1826.40.320	10
M50x1.5	28.0	36.0	55	48	14	EX1826.50.360	5
M50x1.5	35.0	42.0	60	50	14	EX1826.50.420	5
M63x1.5	36.0	44.0	65	51	14	EX1826.63.440	1
M63x1.5	43.0	50.0	70	51	14	EX1826.63.500	1

Auf Anfrage lieferbar:

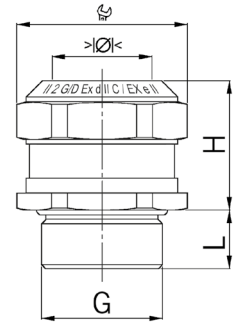
- Anschlussgewinde Pg und NPT
- Rostfreier Stahl A2 und A4

Available on request:

- Entry thread Pg and NPT
- Stainless steel A2 and A4

Material:	Messing vernickelt
Dichtung:	NBR
O-Ring:	FPM
Einsatztemperatur:	-60°C / +105°C
Schutzart:	IP 68 (30 bar)
Prüfnorm:	IEC EN 60079-0 / -1 / IEC EN 60079-7 / -31
Gas:	II 2G Ex db eb IIC
Staub:	II 2D Ex ta IIIC
Zone:	Gas 1 und 2 / Staub 21 und 22
Zertifikat:	PTB 10 ATEX 1034X
IECEx Zertifikat:	IECEx PTB 12.0055X

Material:	Nickel-plated brass
Seal:	NBR
O-ring:	FPM
Temperature range:	-60°C / +105°C
Protection class:	IP 68 (30 bar)
Test standard:	IEC EN 60079-0 / -1 / IEC EN 60079-7 / -31
Gas:	II 2G Ex db eb IIC
Dust:	II 2D Ex ta IIIC
Zone:	Gas 1 and 2 / dust 21 and 22
Certificate:	PTB 10 ATEX 1034X
IECEx Certificate:	IECEx PTB 12.0055X

**EX Compact MS**

Einteiliger Dichteinsatz
nicht durchgehend isolierend

One-piece sealing insert
not overall length insulated

G	> Ø <			H	L	Art.-Nr. Art. No.	
	min mm	max mm					
M16x1.5	3.0	7.0	21	26	12	EX1126.17.070	25
M16x1.5	5.0	10.0	24	26	12	EX1126.17.100	25
M20x1.5	5.0	11.0	24	26	12	EX1126.20.110	25
M20x1.5	9.0	14.0	30	26	12	EX1126.20.140	25
M25x1.5	7.5	15.0	32	28	12	EX1126.25.150	20
M25x1.5	12.5	18.0	32	28	12	EX1126.25.180	20
M32x1.5	17.0	23.0	41	33	12	EX1126.32.230	10
M32x1.5	21.0	26.0	41	33	12	EX1126.32.260	10
M40x1.5	21.0	26.0	41	33	14	EX1126.40.260	10
M40x1.5	24.0	32.0	50	34	14	EX1126.40.320	10
M50x1.5	28.0	36.0	55	34	14	EX1126.50.360	5
M50x1.5	35.0	42.0	60	35	14	EX1126.50.420	5
M63x1.5	36.0	44.0	65	35	14	EX1126.63.440	1
M63x1.5	43.0	50.0	70	35	14	EX1126.63.500	1



Auf Anfrage lieferbar:

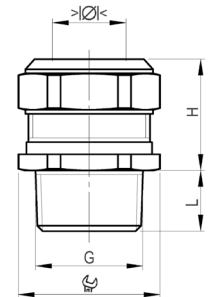
Available on request:

- Ausführungen in Stahl A2 und A4

- Executions in steel A2 and A4



Material:	Messing vernickelt
Dichtung:	NBR
Einsatztemperatur:	-60°C / +105°C
Schutzart:	IP 68 (30 bar)
Prüfnorm:	IEC EN 60079-0 / -1 / IEC EN 60079-7 / -31
Gas:	II 2G Ex db eb IIC
Staub:	II 2D Ex ta IIIC
Zone:	Gas 1 und 2 / Staub 21 und 22
Zertifikat:	PTB 10 ATEX 1034X
IECEx Zertifikat:	IECEx PTB 12.0055X

Material:	Nickel-plated brass
Seal:	NBR
Temperature range:	-60°C / +105°C
Protection class:	IP 68 (30 bar)
Test standard:	IEC EN 60079-0 / -1 / IEC EN 60079-7 / -31
Gas:	II 2G Ex db eb IIC
Dust:	II 2D Ex ta IIIC
Zone:	Gas 1 and 2 / dust 21 and 22
Certificate:	PTB 10 ATEX 1034X
IECEx Certificate:	IECEx PTB 12.0055X

**EX Compact MS**

Einteiliger Dichteinsatz
nicht durchgehend isolierend

One-piece sealing insert
not overall length insulated

G	> Ø <			H	L	Art.-Nr. Art. No.	
	min mm	max mm					
NPT 3/8"	3.0	7.0	21	26	15	EX1126.3/8NPT.070	25
NPT 3/8"	5.0	10.0	24	26	15	EX1126.3/8NPT.100	25
NPT 1/2"	5.0	11.0	24	26	15	EX1126.1/2NPT.110	25
NPT 1/2"	9.0	14.0	30	26	15	EX1126.1/2NPT.140	25
NPT 3/4"	7.5	15.0	32	28	15	EX1126.3/4NPT.150	20
NPT 3/4"	12.5	18.0	32	28	15	EX1126.3/4NPT.180	20
NPT 1"	17.0	23.0	41	33	20	EX1126.1NPT.230	10
NPT 1"	21.0	26.0	41	33	20	EX1126.1NPT.260	10
NPT 1 1/4"	24.0	32.0	50	34	20	EX1126.11/4NPT.260	10
NPT 1 1/2"	28.0	36.0	55	34	20	EX1126.11/2NPT.320	5
NPT 2"	36.0	44.0	65	35	22	EX1126.2NPT.360	5



Auf Anfrage lieferbar:

Available on request:

- Ausführungen in Stahl A2 und A4

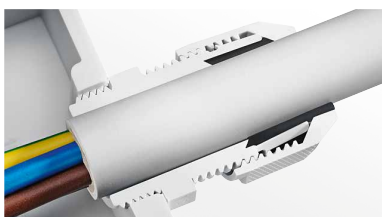
- Executions in steel A2 and A4

Systeme und Lösungen für die professionelle Leitungseinführung.

Systems and solutions for professional cable routing.



AGRO: Der Spezialist für Ex Kabelverschraubungen
AGRO: The specialist for Ex cable glands



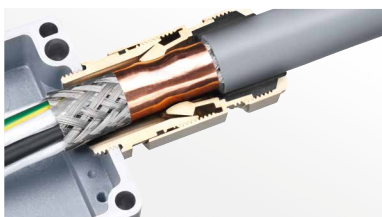
Syntec® Kabelverschraubungen aus Kunststoff oder Messing sind die optimale Lösung für Ihre täglichen Installations-Aufgaben. Die patentierte, einzigartige Lamellentechnik garantiert immer eine praxisgerechte Kabeleinführung, bei hervorragender Zugentlastung.

Syntec® cable glands made of plastic or brass are the optimal solution for your daily installation tasks. The patented, unique lamellar technology always guarantees cable routing with excellent strain relief.



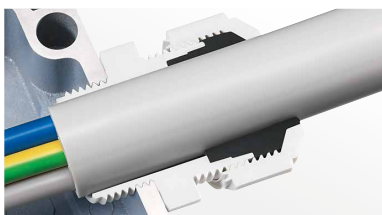
Progress® Kabelverschraubungen aus Kunststoff oder Metall sind bewährte Helfer für die fachgerechte Kabeleinführung in Industrieanlagen. Die herausragende Kompressionstechnik sorgt für eine hohe Dichtigkeit und eine äusserst kabelschonende Zugentlastung.

Progress® cable glands made of plastic or metal are proven aids for professional cable routing in industrial plants. The excellent compression technology ensures tight seals and strain relief which is exceptionally easy on cables.



Progress® EMV-Kabelverschraubungen aus Messing sorgen für eine niederimpedante Verbindung zwischen Schirmgeflecht und Metallgehäuse bei einer gleichzeitig sicheren Kabeleinführung.

Progress® EMC cable glands made of brass ensure a low-impedance connection between the braided shield and the metal chassis while maintaining secure cable routing.



Progress® Ex-Kabelverschraubungen aus Kunststoff oder Messing sorgen auch in explosionsgefährdeten Bereichen für eine sichere Kabeleinführung.

Progress® Ex cable glands made of plastic or brass ensure secure cable routing even in potentially explosive environments.



Zubehör: Gegenmuttern, Reduktionen, Verschlusschrauben, ...

Accessories: locknuts, reduction fittings, locking screws, ...

AGRO AG | A KAISER COMPANY

CH-5502 Hunzenschwil

Tel. +41 (0)62 889 47 47 · Fax +41 (0)62 889 47 50

www.agro.ch · info@agro.ch


... your quality-connection