

# Systemübersicht HaloX® für Werksfertigung

## 1 Einbauraum für Leuchten / Lautsprecher und Betriebsgeräte

ohne Zusatzraum für Betriebsgeräte

Zusatzraum für Betriebsgeräte

Zusatzraum für größere Betriebsgeräte

Einbauhöhe > 110 mm

Wandeinbau in stehender Schalung



max. 140 mm (mit Toleranzausgleich)  
max. 180 mm (ohne Toleranzausgleich)



max. 210 mm (mit Toleranzausgleich)  
max. 250 mm (ohne Toleranzausgleich)

**Klebefestigung**  
einteiliges Gehäuse mit universeller Mineralfaserplatte

**Magnetbefestigung**  
einteiliges Gehäuse mit universeller Kunststoffplatte für die Magnetaufnahme

**Klebefestigung**  
einteiliges Gehäuse mit universeller Mineralfaserplatte

**Magnetbefestigung**  
einteiliges Gehäuse mit universeller Kunststoffplatte für die Magnetaufnahme

**HaloX® Haftmagnet**  
1299-67

**HaloX® Haftmagnet**  
1299-67



**HaloX® 180**  
1282-71



**HaloX® 180**  
1282-74



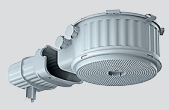
**HaloX® 250**  
1283-71



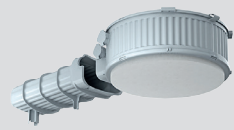
**HaloX® 250**  
1283-74



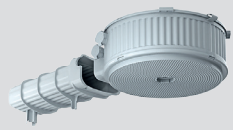
**HaloX® 180 mit Tunnel 190**  
1282-72



**HaloX® 180 mit Tunnel 190**  
1282-75



**HaloX® 250 mit Tunnel 325**  
1283-73



**HaloX® 250 mit Tunnel 325**  
1283-76

## 2 Einbautiefe

**Verlängerungsringe 25/50 mm**  
1282-25/50

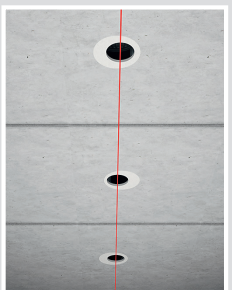
**Verlängerungsringe 25/50 mm**  
1283-25/50

## 3 Zubehör Wandeinbau



**Wandbausatz für den Einbau in stehender Schalung**  
1299-60...64

## Toleranzausgleich



Ungenauigkeiten bei der Verlegung der Plattendecken können Sie, je nach Einbaudurchmesser, nachträglich korrigieren. Mit dem KAISER VARIOCUT Universal-Lochschneider können Sie variable Einbaudurchmesser passgenau in die Frontteile schneiden.

**HaloX® 180**

**HaloX® 250**

