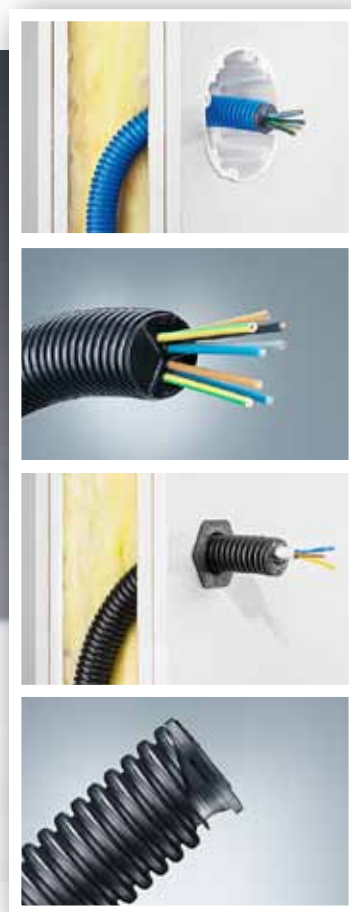


# Bouchon d'étanchéité.

Pour une obturation hermétique et étanche à la fumée des tuyaux d'installation électrique.

Obturation simple, étanchéité durable.





## Bouchon d'étanchéité

Bouchon d'étanchéité avec technique ECON® pour l'obturation de tous les tuyaux d'installation courants dans les boîtes pour appareil ou sur les boîtiers de réservation.

Le manchon d'étanchéité long doté de trois lèvres d'étanchéité s'adapte à tous les tuyaux d'installation et garantit une obturation étanche, même sur les tuyaux taillés en biais.

À partir de la taille M25, les surfaces de membrane sont subdivisées par des séparateurs qui permettent une entrée sûre et évitent les dommages et les interstices au niveau du conduit.

Pour les installations de protection incendie, le bouchon d'étanchéité garantit également une obturation contre les gaz de fumée froide.

- Pour installation de tuyaux vides en modèle hermétique ou dans les domaines de la protection incendie
- Manchon d'étanchéité doté de trois lèvres d'étanchéité s'adaptant parfaitement au tuyau d'installation et garantissant une obturation hermétique
- Membrane de joint élastique pour une étanchéité garantie
- Introduction des conduits sans outil
- Membrane subdivisée pour éviter des interstices au niveau des conduits
- Pour tous les tuyaux d'installation M16 - M40, Pg 9 – Pg 36, ¾" et 5/8"



## Avantages du produit



La membrane d'étanchéité élastique de la technique ECON® se pose sur les percées des conduits ou des monoconducteurs...



Les flux d'air incontrôlés sont donc impossibles.



À partir de la taille M25, les surfaces de membrane sont subdivisées par des séparateurs...



qui permettent une entrée sûre et évitent les dommages et les interstices au niveau du tuyau.

## Consigne d'utilisation



Le manchon d'étanchéité long doté de trois lèvres d'étanchéité et de différentes largeurs s'adapte parfaitement à tous les tuyaux



et garantit une obturation étanche, même sur les tuyaux taillés en biais.



Dans le domaine des installations étanches, les extrémités peuvent être colmatées ultérieurement.



Pour les installations de protection incendie, le bouchon d'étanchéité obstrue les extrémités du tuyau et assure une obturation étanche à la fumée.

## Bouchon d'étanchéité

· Obturation fiable de tuyaux pour installations électriques M16 - M40, Pg 9 – Pg 36, 3/4" et 5/8"

· Plastique durable et extensible



### Bouchon d'étanchéité

ø tuyau DIN EN

**No art.**

E-No

Emballage intérieur/Envoi

**M16**

16 mm

**1040-16**

126 573 010

25 / 100

**M20**

20 mm

**1040-20**

126 573 20

25 / 100



### Bouchon d'étanchéité

ø tuyau DIN EN

**No art.**

E-No

Emballage intérieur/Envoi

**M25**

25 mm

**1040-25**

126 573 030

25 / 100

**M32**

32 mm

**1040-32**

126 573 040

25 / 50

**M40**

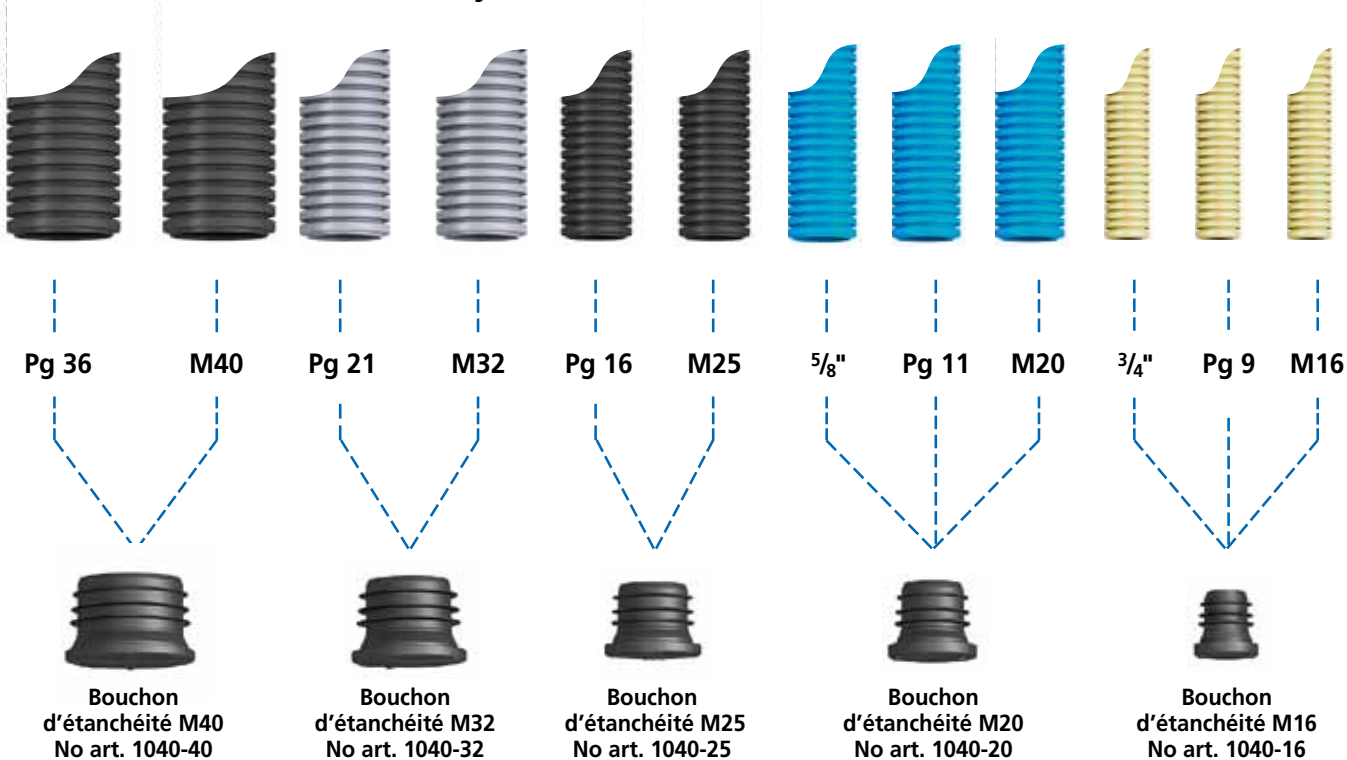
40 mm

**1040-40**

126 573 050

- / 25

## Classement des diamètres de tuyaux et des bouchons d'étanchéité



### Certification de la qualité de l'étanchéité

L'étanchéité des bouchons d'étanchéité M16 - M40 a été testée et certifiée lors de nombreux tests d'infiltrométrie par un institut indépendant.

### Informations techniques et conseils

Vous trouverez toutes les informations utiles concernant nos produits, solutions ou outils de communication sur notre site Internet: [www.agro.ch](http://www.agro.ch)  
Pour toutes questions ou informations complémentaires, notre équipe de conseillers techniques se tient à votre entière disposition.  
AGRO téléphone: +41(0) 62 889 47 47 | AGRO eMail: [info@agro.ch](mailto:info@agro.ch)



AGRO AG | A KAISER COMPANY

Korbackerweg 7 · CH-5502 Hunzenschwil  
Tel. +41(0)62 889 47 47 · Fax +41(0)62 889 47 50  
[www.agro.ch](http://www.agro.ch) · [info@agro.ch](mailto:info@agro.ch)

**AGRO**  
... your quality-connection